

DC 系列传感器检测控制仪表

为了您的安全，在使用之前请仔细阅读本手册，若对本产品有任何疑问，请与我们的销售员或您购买此仪表的经销商联系。本手册如有改动恕不另行通知。

■ 安全注意

为防触电或控制器失效，所有接线工作完成后方可供电，禁止带电接线，为正确接线，不使用的端子，请勿接线。
清洁控制器前必须断开电源后方可操作。
为防止控制器损坏或失效，请用仪表规定的电压供电，以免损坏本产品或引起火灾。
为防止控制器失效或报废，严禁改动仪表。
输出继电器的使用寿命因开关容量和开关条件不同而存在很大差距，因此必须考虑实际使用条件，请在额定负载和电气使用寿命内使用输出继电器，如果输出继电器超过其使用寿命，触点可能会熔化或烧断，有时会引起火灾。

▲ 安装注意

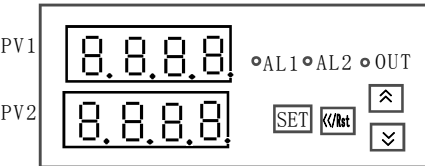
此仪表不能安装在户外，否则会缩短产品的使用寿命或发生触电事故。使用前，仪表需通电预热 15 分钟。
仪表使用环境 0℃（32F）至 50℃（122F），相对湿度 35~85%RH。尽量避免在尘埃较多的地方及有腐蚀性气体的地方使用。
避免有强振荡和冲击的地方使用。
避免在有水溢出及有油飞溅的地方使用。
避免在有强感应干扰及其它对仪表产生不良影响的地方使用。

电源启动后约经 10 秒输出才开启，在配置控制回路时请充分的考虑。在以下情况下使用这个设备，如（核能控制、医疗设备、汽车、火车、航空、娱乐或安全装置）需安装保护装置，可联系我们索取这方面的资料。

★ 应用

本仪表能测量用户给定任意量程的交直流电压 / 电流信号，可选数据保持或峰值保持功能，能用于二线制变送器、压力传感器、四线制称重传感器、远传压力表等各种传感检测设备，对非线性输入，可提供 20 段线性化处理，配置 RS485 通信，可与计算机远程链接，可作电压 / 电流或欧姆表使用，输入输出及外供电源互相隔离。

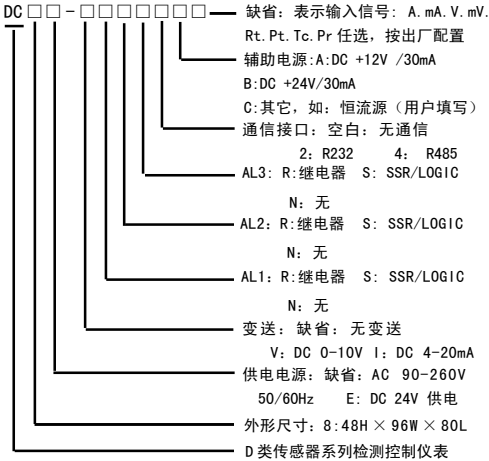
■ 标注名称



- ① 上排 PV1 测量值 / 参数代码显示
- ② PV2 测量值 / 参数代码显示
- ③ 报警 1# 指示灯 亮：报警 灭：无报警
- ④ 报警 2# 指示灯 亮：报警 灭：无报警
- ⑤ 输出 OUT 指示灯 亮：报警 灭：无报警

- ⑥ 参数选择 / 确认键
- ⑦ 移位键
- ⑧ 增加键
- ⑨ 减少键

■ 型号



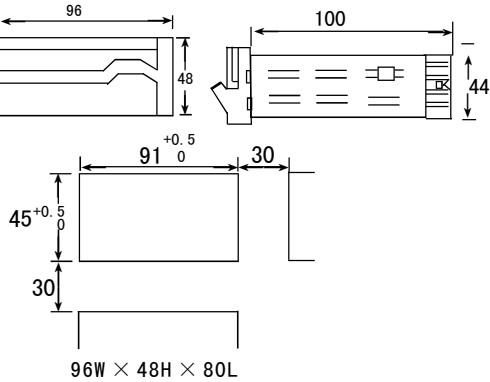
★ 输入信号选择表（交流电压 / 电流输入订货时请注明量程）

输入信号类型	可测量范围	输入阻抗	出厂设定
A (AA/DA)	0~5A. 0~2A	变比可设定	不选用
mA	0~1mA. 0~10mA. 4~20mA	≤ 150 Ω	4~20mA
V (AV/DV)	0~5V. 0~10V. 0~500V	≤ 200K Ω	DC 0~10V
mV	0~10mV. ± 100mV	≤ 2M Ω	0~75mV
Rt	0~400 Ω 0~10K Cu50 Cu100 -50~150℃	≤ 0.2mA	0~400 Ω 不选用
Pt	-200~650℃	≤ 0.2mA	Pt100
TC	K: 0~1320℃ J: 0~1300℃ E: 0~1000℃ T: -150~400℃ B: 0~1820℃ R: 0~1700℃ S: 0~1600℃	≤ 2M Ω	K
Pr	20 段折线化输入处理		不选用

■ 规格特征

电源	90~260V AC 50/60Hz
功耗	≤ 5VA
精度	0.3%F.S ± 2digit
采样速度	≤ 8 次 / 秒
报 警	RELAY: 常开触点 250V AC 3A 或 30V DC 3A COS φ=1
输 入	见输入信号选择表
变送电流	0~10mA 或 4~20mA 输出，可软件设定。
辅助电源	外供隔离 DC 24V/12V/ 最大 30mA 辅助电源
通 信	RS232、RS485 总线接口，MODBUS RTU 协议。

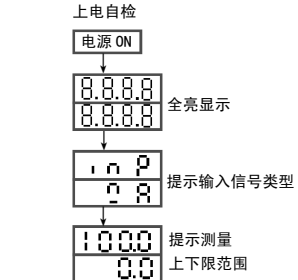
■ 安装尺寸



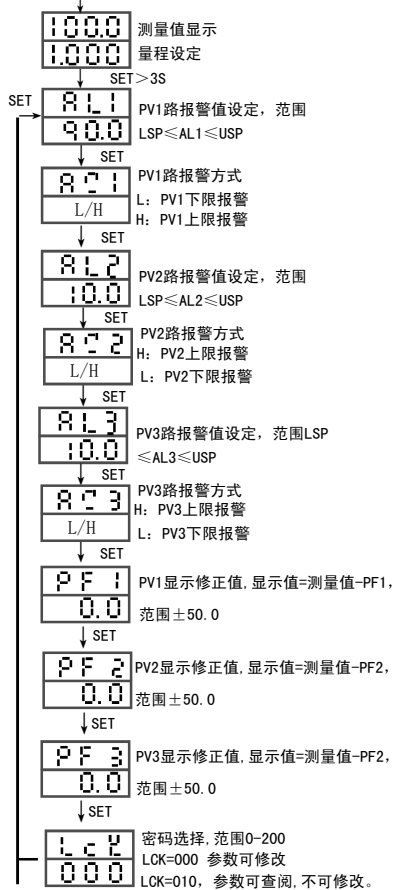
■ 参数设定

- 1、报警参数设定：显示方式下，按 SET 大于 3 秒可进入报警方式设定菜单，按 << / Rst 键移位，数码管闪动，按 加 / 减键修改，再按 SET 确认，往下查阅则继续按 SET。
- 2、在任何设定状态，若 25 秒内无任何操作，则自动返回至测量显示。
- 4、显示切换 上排为 PV1/PV2/PV3 显示，点动 SET 键显示切换。3 秒自动切换显示。

■ 操作流程

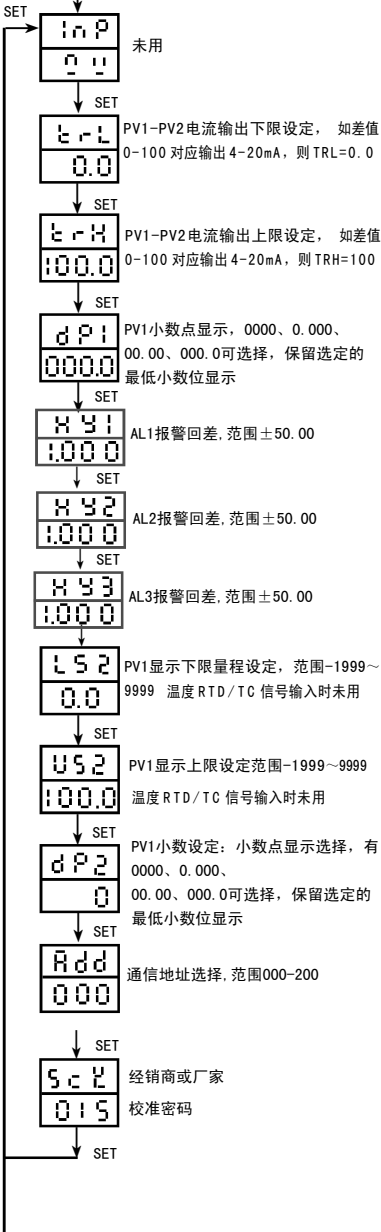


报警参数设定

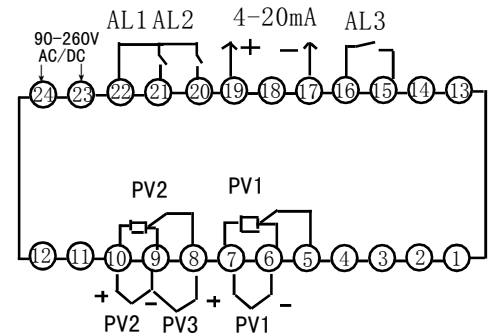


★框内标示值为出厂预设值。

显示方式下 同时按 加减键大于 3 秒进入
二级参数设定



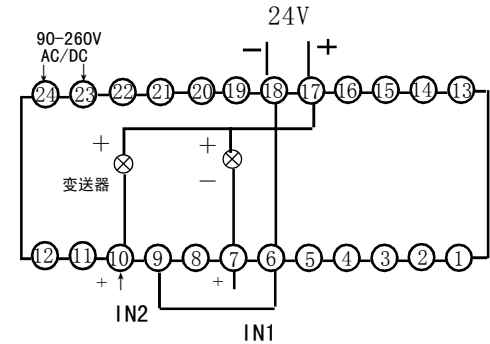
端子连接(以出厂接线为准)



★电阻输入接线, 其它接线如有变动, 按出厂仪
表标识连接

应用实例

1、利用传感器仪表接二线制变送器, 要求提供DC 24V/22mA
辅助电源, 并带隔离电流变送输出, 输出为电流4-20mA, 软件选择mA
输入.



故障处理

无显示	检查仪表接线及供电电源是否正常, 特别注意电源 输入线与信号线不可错接, 及输出端子不被强电流短 路等
显示 不正确	检查仪表参数设置, 特别是LSP、USP与输入是否对应 检查仪表输入分度号规格与所选信号是否一致 对热电偶输入请用与热电偶丝相应材料的补偿导线 对热电阻输入请用相同规格低阻值导线, 且三线长度 尽量相等
控制 不正确	仪表失控时, 请检查输出控制线是否正确, 外部负载有 否短路、断路、错线等导致仪表内部元件损坏, 必要时可 打开仪表检查, 输出端子铜箔、输入输出保护电阻有否 损坏等。

产品出厂部件清单

- ★使用说明书一份,
 - ★产品合格证一份,
 - ★固定支架两根.
- 仪表自购买之日起12月内, 因制造质量发生故障由本公司负责全面
保修, 因使用不当而造成损坏的酌情收修理成本费, 本仪表可终身保修。

通讯协议随通讯仪表另外说明。

主要产品

- 计数器
- 时间继电器
- 温控表
- 面板仪表
- 转速、线速、频率表
- 接近开关
- 光电开关
- 变送器
- 传感器控制器
- 功率调节器

MYPIN 中山市名品电气有限公司

网址: WWW.mypinchina.com

E-mail: sale@mypinchina.com

地址: 中山市东风镇丰裕路

电话: 0760--23609691 13435730867

传真: 0760--23609692

中文网站: WWW.名品电气.CN